

CON IL PATROCINIO DI

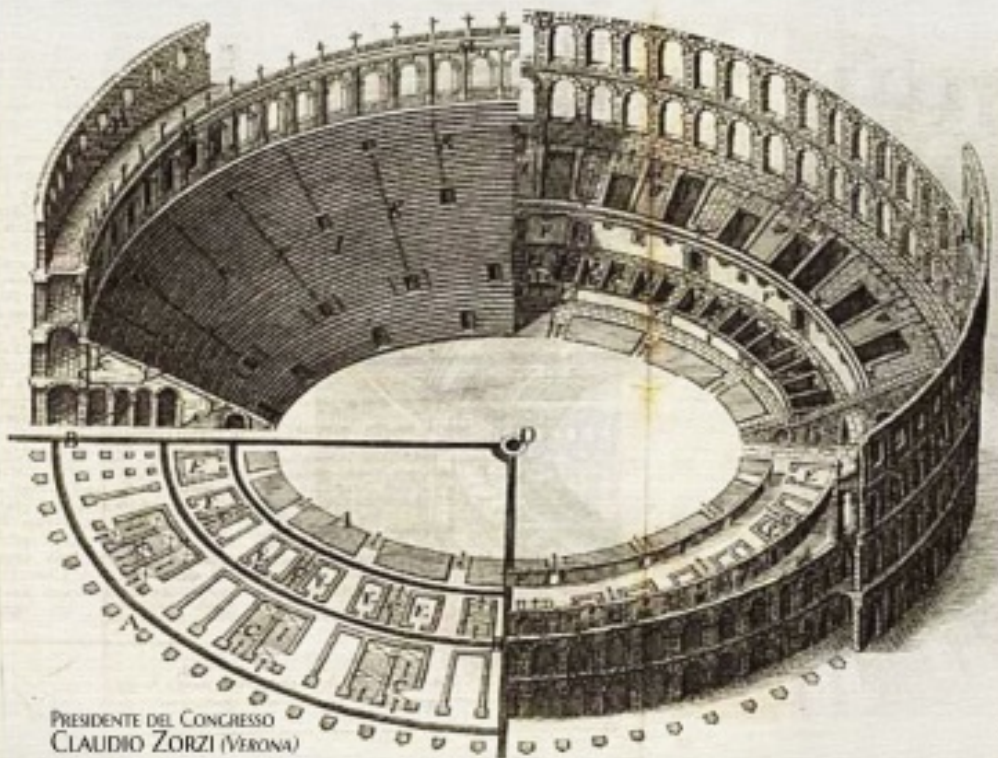


PATROCINI RICHIESTI



ASSOCIAZIONE ITALIANA
RIPROTEGGIAMENTO

IX CONGRESSO NAZIONALE
IL RECUPERO DELLE GEOMETRIE ARTICOLARI
NELLE REVISIONI PROTESICHE
VERONA | GRAN GUARDIA | 7-8 MARZO 2024



PRESIDENTE DEL CONGRESSO
CLAUDIO ZORZI (VERONA)

VICEPRESIDENTI
PAOLO AVANZI (VERONA)
ANTONIO CAMPACCI (VERONA)

PRESIDENTE A.I.R.
GIUSEPPE SOLARINO (BARI)

PROGRAMMA SCIENTIFICO

8,4 CREDITI ECM

Sessione di approfondimento Ginocchio

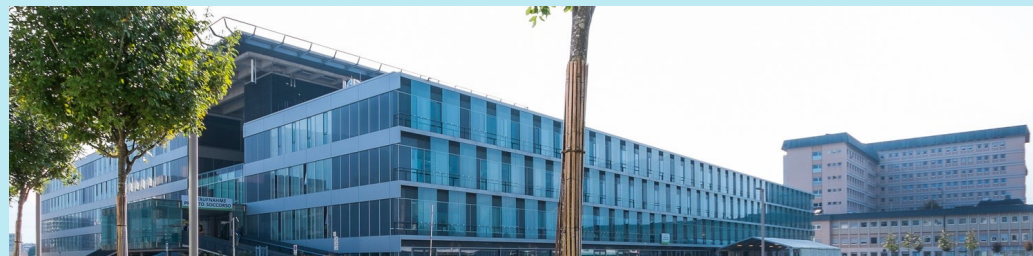
Dalle revisioni di ginocchio
alle grandi resezioni:
il sistema modulare Endomodel - Mega C

Caso clinico 3

Primo impianto con protesi a vincolo rotante

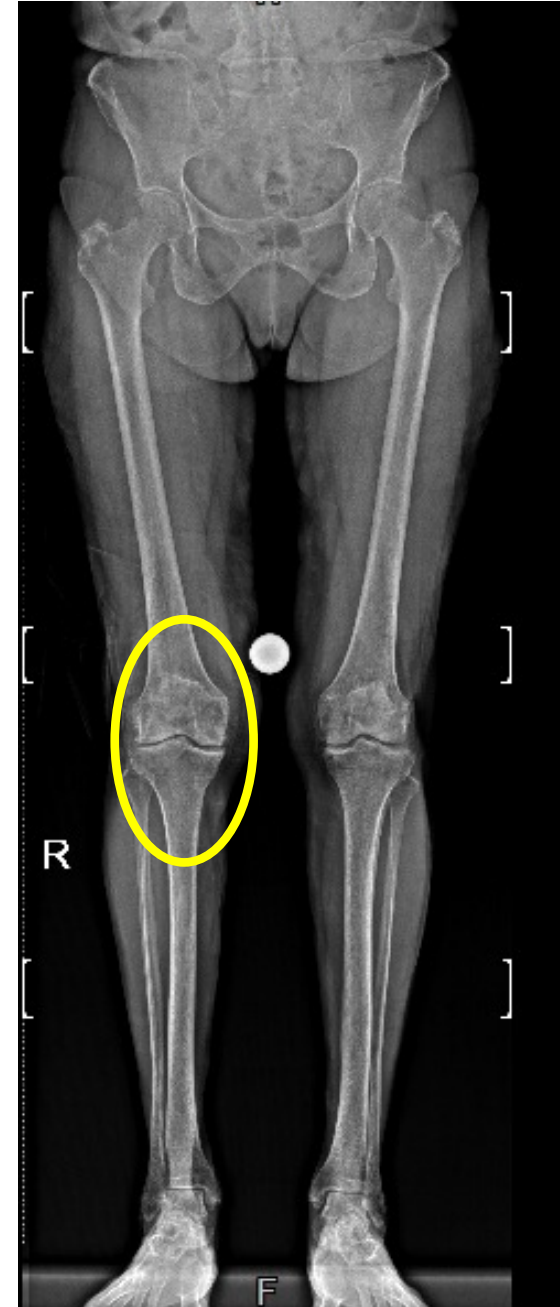
F. Simeone

Ospedale Centrale di Bolzano
Direttore dott. M. Memminger



T.C. 80 aa, F

- Fumatrice
- Stenosi carotidea 50%
- Ipertensione arteriosa



T.C. 87 aa F

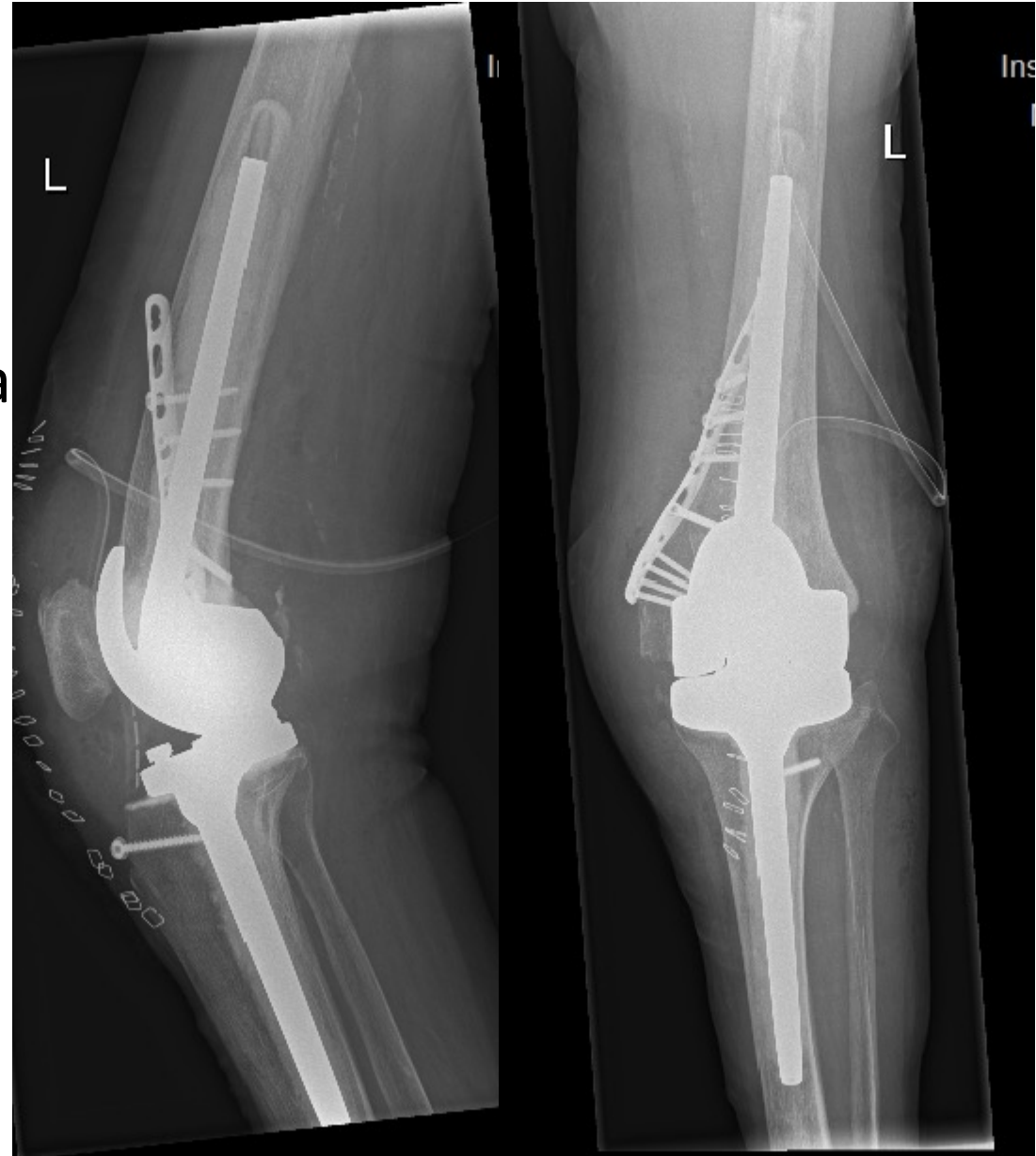
Necrosi condilo femorale laterale

- Gonalgia sinistra da 18 mesi
- Sedia a rotelle
- Valgismo 27° scarsamente riducibile
- ROM 60° - 110°



Endomodel a vincolo rotante:

- Accesso pararotuleo mediale
- Release laterale >> importante instabilità
- Collaterale mediale scarsamente competente
- Release capsula posteriore
- Frattura condilo femorale mediale intraoperatoria trattata con placca a stabilità angolare
- Vite «di sicurezza» per il legamento patellare



2 anni



5 anni

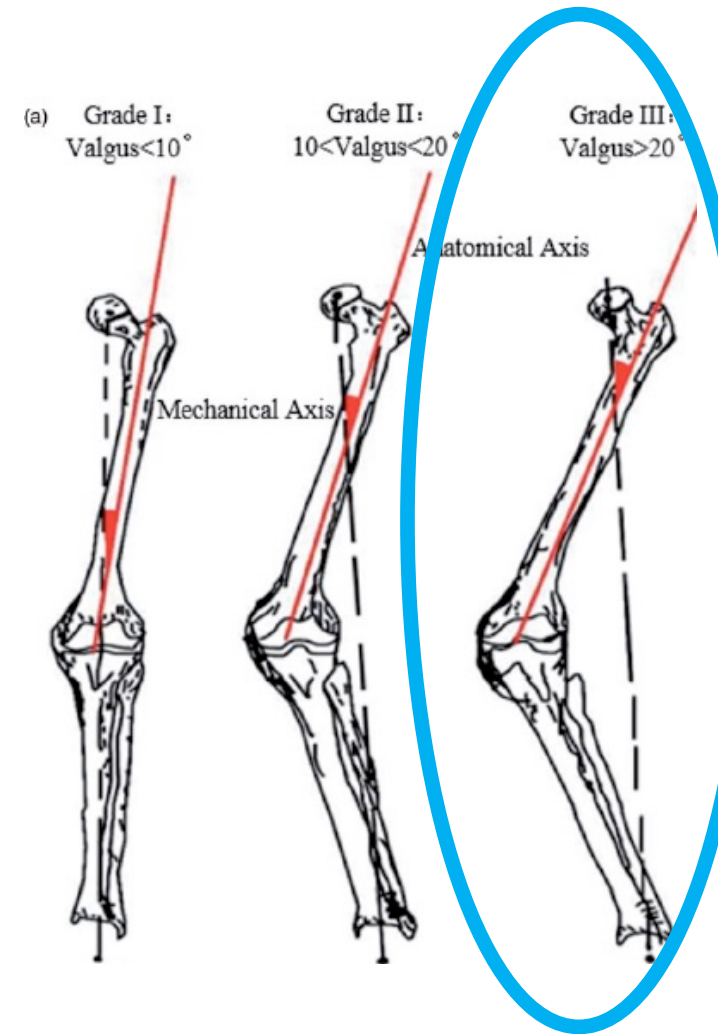


5 anni
(92 aa)



Ranawat, JBJS Am 2005

Type	I	II	III
Correction	Full	No	No
Grade of deformity	Minimal	Substantial	Severe osseous
Medial Collateral Ligament	Functional and intact	Elongated, functional	severely impaired
Angle of deformity	<10	10–20	>20
Implant type	Posterior-Stabilized [PS]	PS/Constrained Condylar Knee [CCK]	CCK/Hinged



The role of hinges in primary total knee

Replacement. T. Gehrke, D. Kendoff, C. Haasper.

Bone Joint J 2014

INDICAZIONI

- **> 75 anni**
 - Insufficienza legamentosa
 - Deficit di tessuto osseo
 - Iperlassità
 - Deformità in varo o in valgo $> 20^\circ$
 - Grave artrite reumatoide
 - Insufficienza neuromuscolare con iperestensione del ginocchio

SOPRAVVIVENZA NEI PRIMI IMPIANTI

Autori	anno	F-up	%		n
Petrou et al. JBJS Br	2004	12	96,1%	primary	100
Bistolfi et al. Orthopedics	2014	15	75%	primary	98
Vaquero-Hernandez et al Clin Orthop and relat res	2010	5	68%	primary	26
Pour et al, JBJS	2007	5	68,2%	primary	44

Basse richieste funzionali

Diversi tipi di impianti

SOPRAVVIVENZA NEI PRIMI IMPIANTI

1606

Sanguineti et al. Arch Orthop Trauma Surg (2014) 134:1601–1607

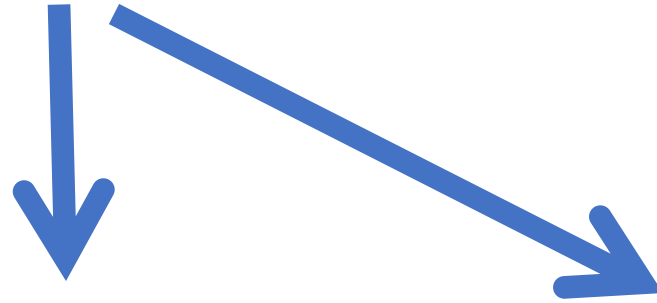
Table 3 Main published series survivorship results with Endo-Model rotating-hinge in nontumor use

References	Year	Number of knees	Primary or revision surgery	Mean f.u. in months (range)	Mean survival (%)
Engelbrecht et al. [29]	1981	1,075	Prim/Rev	– (24–180)	90
Argenson et al. [28]	2000	194	Prim/Rev	75 (24–120)	92
→ Petrou et al. [3]	2004	100	Prim	122 (84–180)	12 aa 96.1
Pradhan et al. [11]	2004	51	Rev	48 (24–72)	100
Joshi et al. [27]	2008	78	Rev	94 (56–130)	88.5
Guenoun et al. [7]	2009	85	Prim/Rev	36 (0–99)	89.4
Gunadson et al. [22]	2011	11	Rev	106 (60–216)	89.2
→ Yang et al. [23]	2012	50	Prim	180 (120–216)	15 aa 87
→ Efe et al. [26]	2012	49	Prim/Rev	56 (10–33)	4,5 aa 95 (Prim) 76 (Rev)
→ Bistolfi et al. [24]	2013	72	Prim	174 (156–193)	14,5 aa 75.8
Bistolfi et al. [25]	2013	53	Rev	155 (78–240)	80.4
→ Zhang et al. [30]	2014	30	Prim	36 (18–48)	3 aa 100
→ This work	2014	45	Prim/Rev	42 (20–128)	3,5 aa 93.3 (tot) 96 (Prim) 95 (Rev)

The role of hinges in primary total knee

Replacement. T. Gehrke, D. Kendoff, C. Haasper.

Bone Joint J 2014



90% a 13 anni:

- Over 60: 94%
- Under 60: 77%

90% a 13 anni:

- Varo preop: 97%
- Valgo preop: 79%

Contrattura in flessione preoperatoria

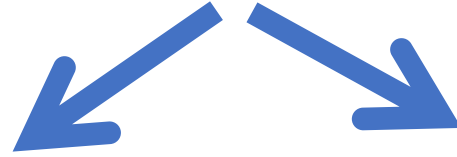
> 30° considerata grave

Mihalko WM, Whiteside LA (2003) Clin
Orthop Relat Res 406:141–147



Indicazione relativa a impianti vincolati

Risoluzione contrattura in flessione:



Incremento osteotomia
distale di femore



> 4 mm: innalzamento
joint line

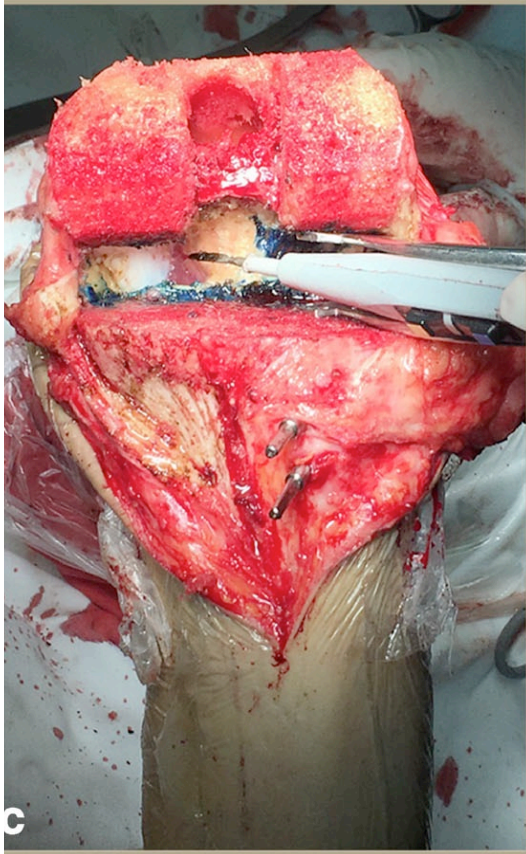
*An V, Scholes CJ, Fritsch BA (2018)
Knee 25(3):352–359*

Release legamentoso
mediale e capsula
posteriore

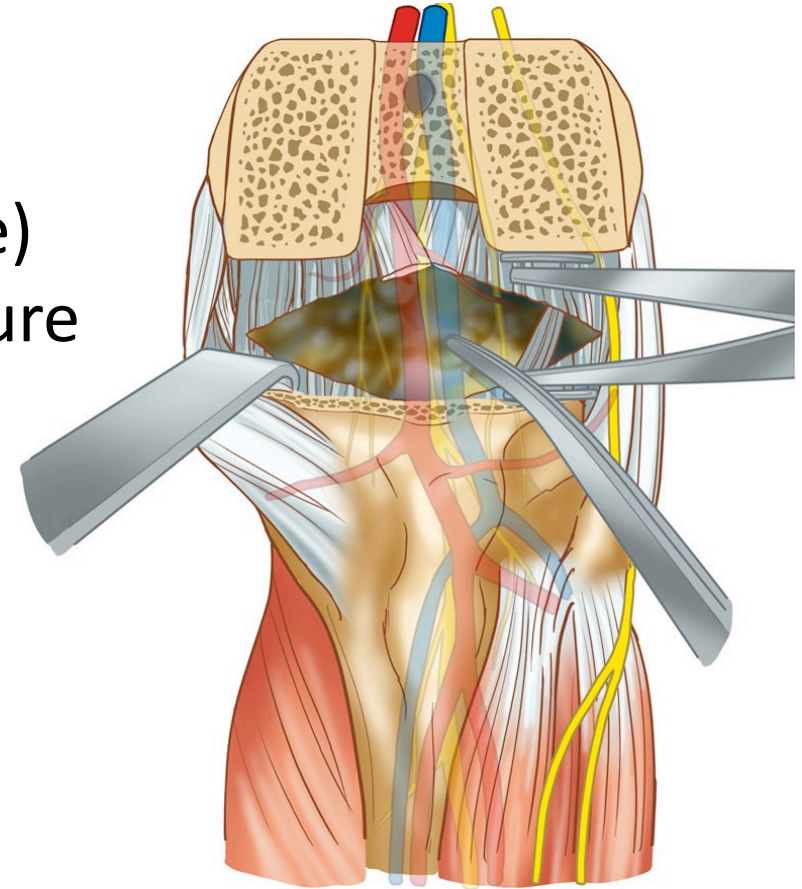


Se eccessivo può creare
instabilità

Risoluzione contrattura in flessione:



- Ginocchio flesso (fascio vascolo-nervoso posteriore)
- Attenzione alle altre strutture nobili



Fratture intraoperatorie condili femorali



Ingombrante il meccanismo di avanzamento



- Luis M. Lozano et al: Better Outcomes in Severe and Morbidly Obese Patients with a Rotating Hinge Total Knee Arthroplasty. *The Journal of Arthroplasty*, 2012
- G. Petrou et al: Medium-term results with a primary cemented rotating hinge total knee replacement. A 7- to 15-year follow-up. *JBJS Br*, 2004 Aug 86 (6)
- Aidn Eslam et al: Rotating hinged total knee replacement: use in the morbidly obese. *JBJS Br*, 2007 Aug 89 (8)

GRAZIE